
เอกสารแนบที่ 2.8
แผนผังการกำหนดตำแหน่ง และขอบเขตพื้นที่สำหรับการทำเหมือง

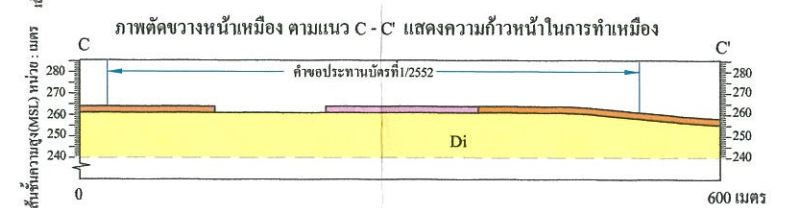
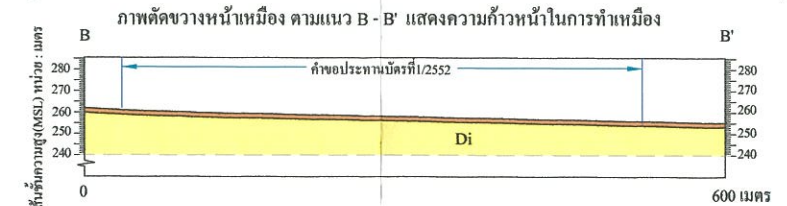
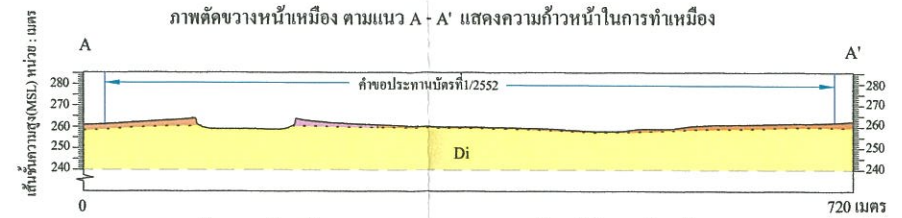
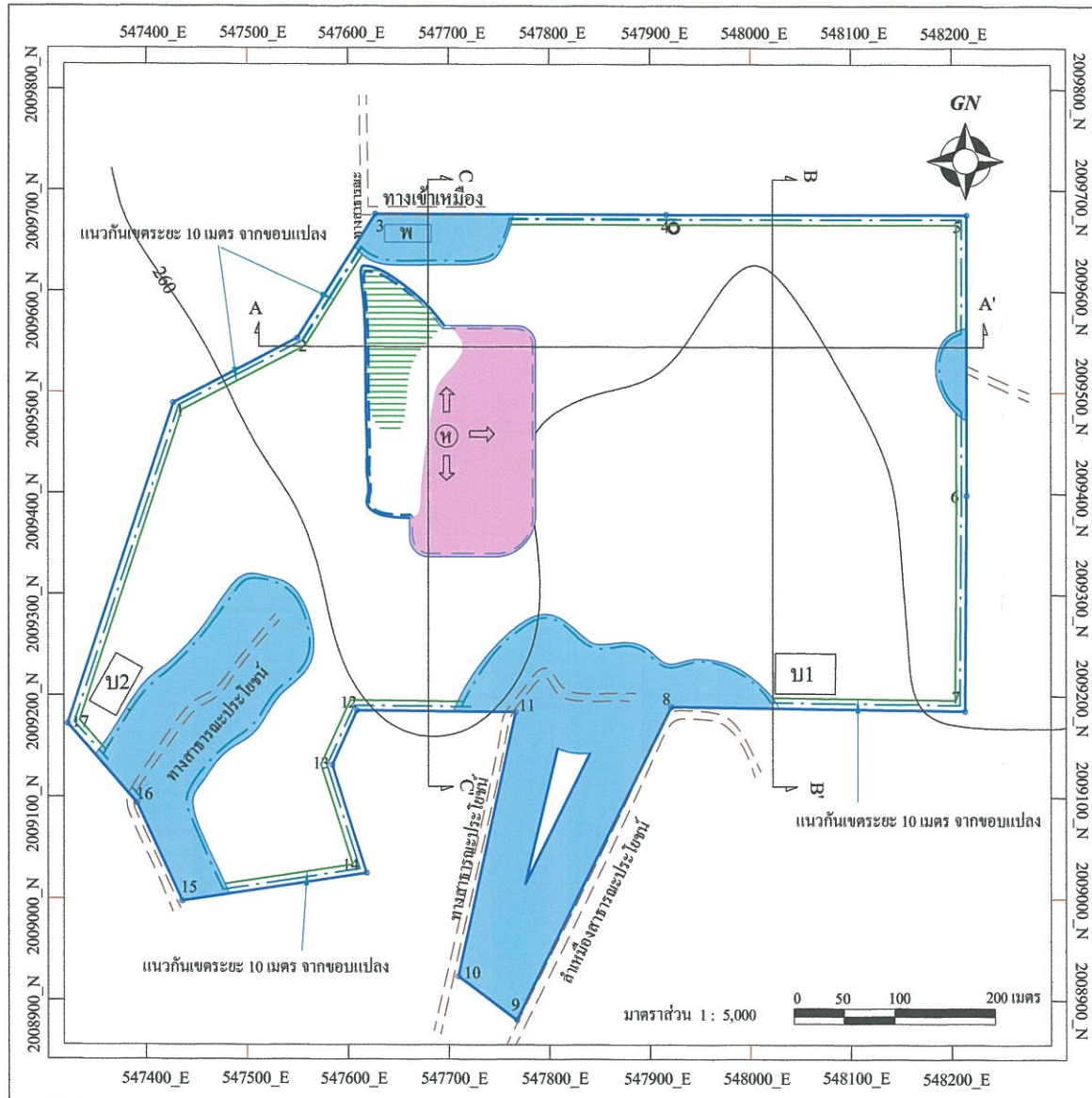
แผนผังโครงการทำเหมือง

คำขอประทานบัตรที่ 1/2552 หมายเลขหลักหมายเขตเหมืองแร่ที่ 30490

ของ บริษัท ปูนซิเมนต์ไทย จำกัด

หมู่ที่ 6 ตำบลน้ำโจ้ อำเภอมะนัง จังหวัดลำปาง

แผนที่แสดงการวางรูปแบบเหมือง (Mine layout) เมื่อสิ้นปีที่ 1



คำอธิบายสัญลักษณ์

- | | | | |
|--|--|--|----------------------------------|
| | ชั้นแร่ดินซิเมนต์ ประกอบด้วย ดินเลงถึงคิลาเลง | | เส้นชั้นความสูงหน้าเหมือง |
| | เนื้อบริเวณถึงเนื้อแข็งและแน่น มีสิน้ำตาลแดง ถึงสิน้ำตาลเข้ม | | ทิศทางการเดินทางหน้าเหมือง |
| | ชั้นดินเบา (Diatomite) เนื้อร่วน สีขาวแกมเหลือง | | ถนน |
| | บ่อหรือขุมเหมืองประทานบัตร โดยอนุโลมที่ 8/2550 | | บ่อดักตะกอน |
| | คือ คำขอประทานบัตรที่ 1/2552 | | ที่พักคนงานและโรงเก็บเครื่องจักร |
| | หมายเลขหลักหมายเขตเหมืองแร่ที่ 30490 | | คันทำนบกั้นและร่องระบายน้ำ |
| | ขอบเขตพื้นที่ทำเหมือง | | ภาพตัดขวางหน้าเหมือง |
| | แนวกันเขตระยะ 50 เมตร จากทางสาธารณะ | | ทางสาธารณะประโยชน์ |
| | พื้นที่ทำเหมือง ช่วงปีที่ 0 - 1 | | ลำเหมืองสาธารณะประโยชน์ |
| | | | เส้นระดับชั้นความสูง |
| | | | พื้นที่ถมกลับขุมเหมือง |

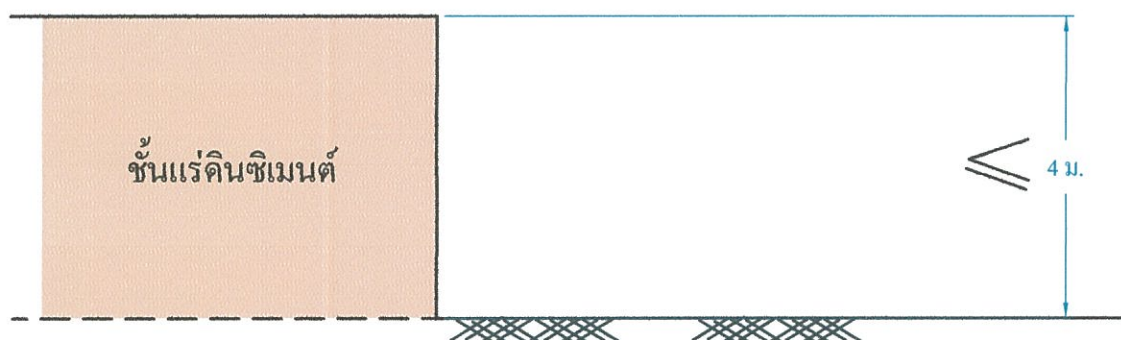
แบบแปลนการรักษาหน้าเหมืองให้เกิดความปลอดภัย

มาตราส่วน 1 : 100

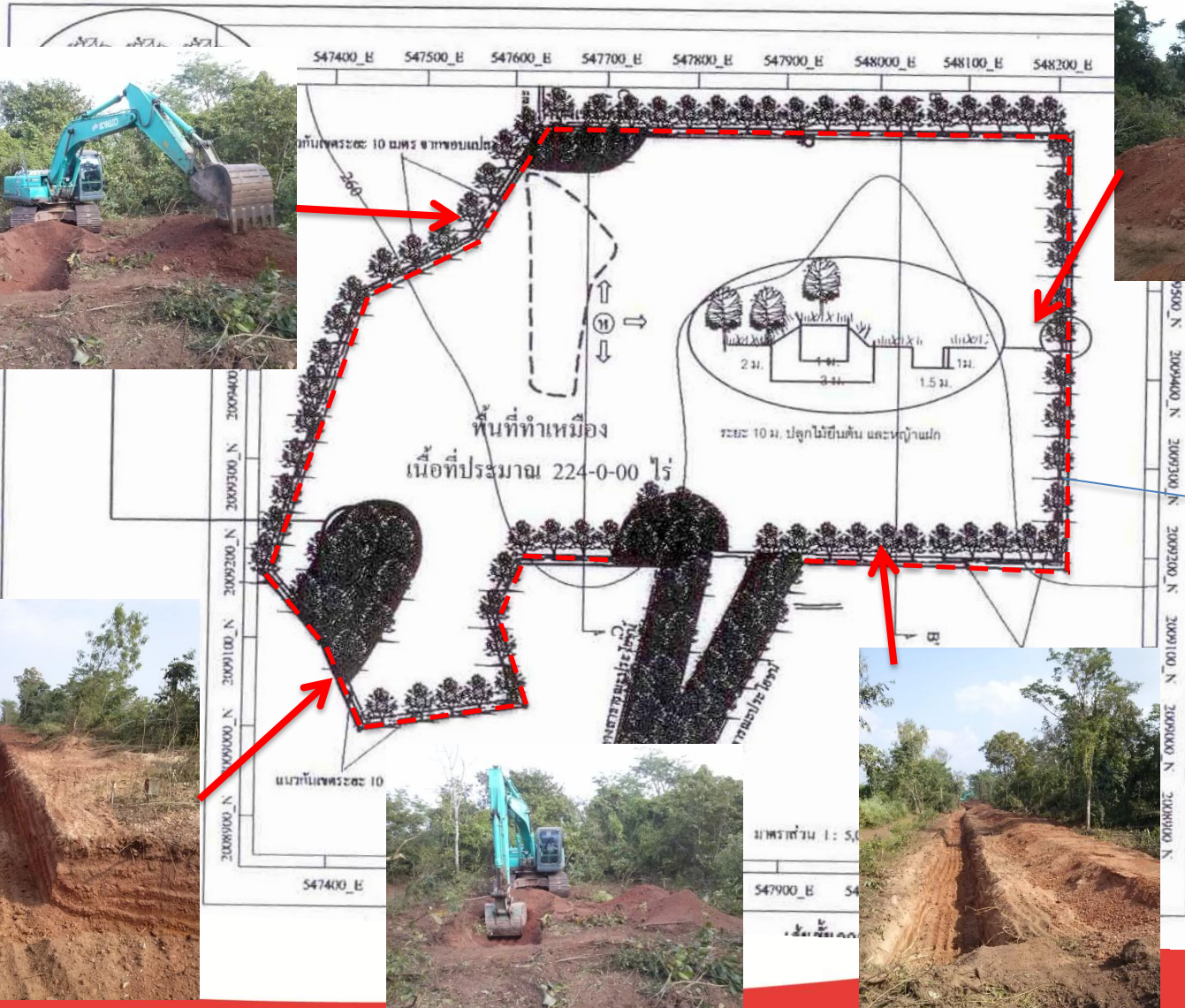
หมายเหตุ

สัญลักษณ์ คำอธิบาย

≤ ไม่มากกว่า



□ งานขุดร่อนน้ำทำคันดิน เหมืองลูกรัง



แนวขุดร่อนน้ำ
และทำคันดิน
ตาม IEE ความ
ยาว 3,000ม.
ประมาณ
4,500 ม³